

Modelo:

CPD15Ex CPD20Ex
CPD30Ex CPD35Ex



Los pistones de elevación laterales ofrecen gran visibilidad. La tecnología de variador de frecuencia para control de la velocidad incrementa su confiabilidad y seguridad. Con sistema de freno regenerativo, arranque suave en rampas, sistema de freno de reversa y otros ajustes de protección incrementan su seguridad en ambientes peligrosos. Las conexiones con el cargador y el switch de emergencia tienen un sistema de bloqueo, seguro para la recarga. Batería especial a prueba de explosión, sellada, VBS de acuerdo a la directiva UK BS. Placa anti-fricción a prueba de flama. Para proteger el equipo de chispas por colisión la parte posterior del equipo, laterales, y las horquillas de carga están recubiertas con aleación Cobre Plata.

Montacargas eléctrico, contrabalaceado, operador sentado, marca "IHS", con las siguientes características técnicas:

A prueba de explosión, Ex d mb s IIB T4 Gb/Ex tD A21 IP65 T130 °C equipo a prueba de explosión para categoría 2G, aplicable a zona I y zona II donde puede haber ambiente de gas explosivo. Ofrece funciones de alta seguridad de acuerdo a estándares internacionales.



Certificado a prueba de explosión No. CNEx 17.2151



CNEX



Ex
COST
NAN YANG



- Dispositivo de energía especial a prueba de explosiones
Ex d mb s IIB T4 Gb / Ex tD A21 IP65 T130°C
- Interruptor de viaje a prueba de explosiones (dos)
Ex d mb s IIB T4 Gb / Ex tD A21 IP65 T130°C



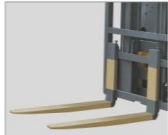
- Luces a prueba de explosiones (en cada lado) del equipo, tipo industriales
Ex d mb s IIB T4 Gb / Ex tD A21 IP65 T130°C
- Luz de dirección a prueba de explosión (en cada lado) del equipo, tipo industriales
Ex d mb s IIB T4 Gb / Ex tD A21 IP65 T130°C



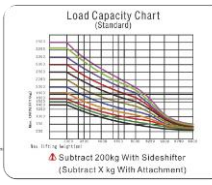
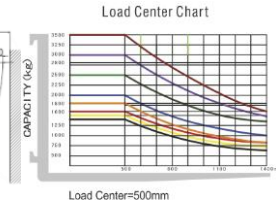
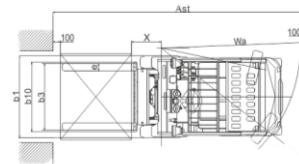
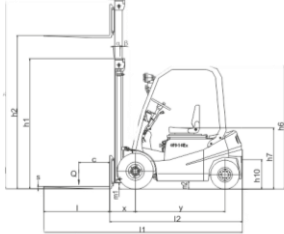
- Motor de bomba de aceite de frecuencia de CA a prueba de explosiones Ex d mb s IIB T4 Gb / Ex tD A21 IP65 T130°C
- Caja de operación a prueba de explosiones Ex d mb s IIB T4 Gb / Ex tD A21 IP65 T130°C



- Las baterías VBS selladas a prueba de explosiones especiales cumplen con la directiva británica BS Ex



- Para proteger la carretilla de las chispas de colisión, las horquillas, las dos partes laterales y la parte trasera del camión están envueltas por una aleación de cobre



Modelo		CPD15Ex	CPD20Ex	CPD30Ex	CPD35Ex
A prueba de explosiones		Ex d mb s IIB T4 Gb/Ex tD A21 IP65 T130 °C			
Modo de Manejo		Sentado	Sentado	Sentado	Sentado
Capacidad de carga	Q(Kg)	1500	2000	3000	3500
Distancia del centro de carga	C(mm)	500	500	500	500
Altura de Elevación	H3(mm)	3000-5600	3000-5600	3000-5600	3000-5600
Distancia de carga, centro del eje motriz a la horquilla	X(mm)	428	428	498	498
Distancia entre los ejes	Y(mm)	1460	1460	1850	1850
Peso Total (con batería)	Kg	3520	3680	5120	5300
Carga en el eje frontal con carga	Kg	4210/810	4820/860	7260/860	8010/790
Carga en el eje frontal sin carga	Kg	1660/1860	1760/1920	2510/2610	2620/2680
Tamaño de los neumáticos delanteros		6.50-10-1 OPR Ex	6.50-10-1 OPR Ex	28x9-15 EX	28x9-15 EX
Tamaño de los neumáticos traseros		5.00-8-8PR Ex	5.00-8-8PR Ex	6.50-10-8PR Ex	6.50-10-8PR Ex
Numero de llantas delanteras (x=ruedas motrices)	pes	2X/2	2X/2	2X/2	2X/2
Pisada de rueda delantera	B0(mm)	970	970	1000	1000
Pisada de rueda trasera	B(mm)	920	920	970	970
Inclinación del mástil		3/6	3/6	4/6	4/6
Altura mástil (mástil replegado)	H7(mm)	2090-2450	2090-2450	2040-2660	2040-2660
Altura mástil (mástil desplegado)	H7(mm)	4067-6667	4067-6667	4280-7280	4280-7280
Altura de la rejilla protectora del operador	H6(mm)	1992	1992	2140	2140
Altura del asiento	H(mm)	980	980	1100	1100
Altura del acoplamiento	H(mm)	480	480	590	590
Longitud Total	(mm)	3300	3300	3755	3755
Longitud total con horquillas	(mm)	2160	2160	2640	2640
Ancho Total	B(mm)	1140	1140	1220	1220
Dimensiones de las Horquillas (GxAxL)	(mm)	35x120x1070	40x120x1070	45x130x1070	45x130x1070
Horquillas tipo A, B		A	A	A	A
Ancho de la horquilla	B3(mm)	980	980	1200	1200
Distancia al suelo, cargado, bajo el mástil	M(mm)	100	100	110	110
Distancia al suelo, distancia del centro de los ejes	N(mm)	130	130	140	140
Pasillo requerido 1000x1200	A (mm)	3600	3600	4080	4080
Pasillo requerido 1000x1200	A (mm)	3400	3400	3880	3880
Radio de giro	W(mm)	1980	1980	2430	2430
Velocidad de Desplazamiento, cargado, descargado	Km/h	11.5/12	11/11.5	11.5/12	11/12
Velocidad de elevación cargado / descargado	mm/s	280/300	260/300	220/240	200/240
Velocidad de descenso cargado / descargado	mm/s	<600	<600	<600	<600
Pendiente admisible	%	10/15	10/15	10/15	10/15
Freno		Mecánico /Hidráulico			
Batería	V/Ah	48/480	48/540	80/480	80/540
Peso de la batería	Kg	820-860	920-960	1320-1380	1480-1540
Tipo de manejo de la unidad		AC	AC	AC	AC
Nivel de ruido auditivo en los conductores	dB(A)	68	68	68	68

IHS, S. A. de C. V.

www.ihscompany.com

Tel. 53605692 con 10 líneas

ihs@ihscompany.com

IHS, S. A. de C. V.

www.ihscompany.com
líneas

Tel. 53605692 con 10

ihs@ihscompany.com